



تحلیل محتوای پیشنادهای دریافتی کارکنان ۱۳۸۴-۱۳۸۷

دبیرخانه نظام پیشنهادهای کارکنان

اداره کل روابط عمومی
وزارت بهداشت، درمان و آموزش پزشکی



«تحلیل محتوای پیشنهادهای دریافتی کارکنان ۱۳۸۷-۱۳۸۴»
تهیه کننده: اداره کل روابط عمومی
زمان انتشار: آبان ۱۳۸۷
آدرس: خ حافظ- تقاطع جمهوری اسلامی- ساختمان معاونت سلامت- اداره کل روابط عمومی- تلفن: ۶۶۷۰۵۱۷۵

فهرست

مقدمه

بخش اول: بررسی وضعیت پیشنهاد دهندگان

- ۳
۴
۴
۵
۵
۶
۶
۷
۷
۸
۸
۹
۹
- جدول ۱- فراوانی جنسی پیشنهاد دهندگان
نمودار ۱- فراوانی نسبی پیشنهاد دهندگان بر حسب جنس
نمودار ۲- فراوانی نسبی پیشنهاد دهندگان بر حسب سن
نمودار ۳- فراوانی نسبی پیشنهاد دهندگان بر حسب جنس و سن
نمودار ۴- فراوانی نسبی پیشنهاد دهندگان بر حسب وضعیت شغلی
نمودار ۵- فراوانی نسبی پیشنهاد دهندگان بر حسب وضعیت شغلی و جنس
نمودار ۶- فراوانی نسبی پیشنهاد دهندگان بر حسب حوزه کاری
نمودار ۷- فراوانی نسبی پیشنهاد دهندگان بر حسب حوزه کاری و جنس
نمودار ۸- فراوانی نسبی پیشنهاد دهندگان بر حسب وضعیت پرسنی
نمودار ۹- فراوانی نسبی پیشنهاد دهندگان بر حسب وضعیت پرسنی و جنس
نمودار ۱۰- فراوانی نسبی پیشنهاد دهندگان بر حسب تحصیلات
نمودار ۱۱- فراوانی نسبی پیشنهاد دهندگان بر حسب تحصیلات و جنس

بخش دوم: بررسی وضعیت پیشنهاد دهندگان

- ۱۰
۱۰
۱۰
۱۱
۱۱
۱۲
۱۲
۱۳
۱۳
۱۴
۱۴
۱۵
۱۵
۱۶
۱۶
- نمودار ۱۲- فراوانی پیشنهادهای سازمانی به تفکیک سال
نمودار ۱۳- فراوانی نسبی پیشنهادهای سازمانی به تفکیک ماه
نمودار ۱۴- فراوانی پیشنهادهای سازمانی به تفکیک سال و جنس
نمودار ۱۵- فراوانی نسبی پیشنهادهای سازمانی بر حسب موضوع پیشنهاد
نمودار ۱۶- فراوانی پیشنهادهای سازمانی بر حسب موضوع پیشنهاد و جنس
نمودار ۱۷- فراوانی نسبی پیشنهادهای سازمانی بر حسب حوزه مرتبط با پیشنهاد
نمودار ۱۸- فراوانی نسبی پیشنهادهای سازمانی بر حسب حوزه مرتبط با پیشنهاد و جنس
نمودار ۱۹- فراوانی نسبی پیشنهادهای سازمانی بر حسب وسعت پیشنهاد
نمودار ۲۰- فراوانی نسبی پیشنهادهای سازمانی بر حسب وسعت پیشنهاد و جنس
نمودار ۲۱- فراوانی نسبی پیشنهادهای سازمانی بر حسب وضعیت بررسی پیشنهاد
نمودار ۲۲- فراوانی نسبی پیشنهادهای سازمانی بر حسب وضعیت بررسی پیشنهاد و جنس
نمودار ۲۳- فراوانی نسبی پیشنهادهای سازمانی بر حسب مرتبط بودن پیشنهاد با حوزه کاری فرد
نمودار ۲۴- فراوانی نسبی پیشنهادهای سازمانی بر حسب مرتبط بودن پیشنهاد با حوزه کاری فرد و جنس

منابع

مقدمه

بسمه تعالی

از آنجا که هر نظام اجتماعی، سیاسی، فرهنگی و اقتصادی برای رشد و اعتلای خود نیازمند هم فکری و مشارکت مردمی است و هیچ نظامی نمی‌تواند بدون توجه به رای و نظر مردم به حیات خود ادامه دهد و از طرفی نظر به اهمیت مشورت در دین اسلام و توصیه‌های موکد بر آن به عنوان یکی از ساز و کارهای قرآنی جهت هدایت زندگی انسان‌ها، بهره‌گیری از نظرات کارکنان در سازمان نیز مورد توجه قرار گرفته است. استقرار نظام پیشنهادها در سازمان به مثابه کانال قانونمندی است که قادر است نظرات اعضای سازمان را جمع‌آوری و به اطلاع مسئولان برساند. از این رو شورای پذیرش و بررسی پیشنهادهای کارکنان ستاد مرکزی وزارت بهداشت، درمان و آموزش پزشکی در تاریخ ۸۲/۶/۷ از سوی وزیر محترم وقت تشکیل شد.

آیین‌نامه‌ای که برای نظام پیشنهادها در وزارت متبوع تنظیم و نوشته شده است به عنوان آیین‌نامه کشوری از سوی سازمان مدیریت یا سازمان امور اداری استخدامی به عنوان آیین‌نامه کشوری به همه دستگاه‌ها ابلاغ شد تا همه بتوانند از چنین الگوی مناسبی استفاده کنند و بر اساس حیطة کار شورا هر یک از کارمندان می‌توانند در هر زمینه‌ای از موضوعات مرتبط با وزارت متبوع پیشنهاد دهند.

دبیرخانه شورای پذیرش و بررسی پیشنهادهای کارکنان در وزارت متبوع در اداره کل روابط عمومی با هدف ارج نهادن به ارزش وجودی کارکنان، فراهم آوردن فضایی آزاد و سالم جهت طرح و نقد اندیشه و تجربه آنان، آشکار کردن توانمندی‌های فردی و جمعی و کاهش پی‌آمدهای سخت و ناگوار دیوانسالاری صورت گرفته است. خوشبختانه این دبیرخانه به ویژه در طی سال‌های اخیر با افزایش دریافت پیشنهادهای کارکنان مواجهه بوده است. در این مجموعه به طور اجمال، به بررسی پیشنهادهای دریافتی کارکنان در فاصله زمانی مهر ماه ۱۳۸۴ تا مرداد ماه ۱۳۸۷ می‌پردازیم.

اداره کل روابط عمومی

وزارت بهداشت درمان و آموزش پزشکی

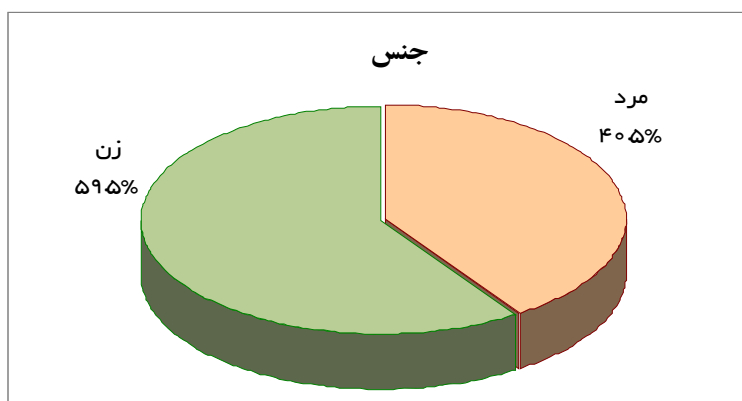
آبان ۱۳۸۷

بخش اول: بررسی وضعیت پیشنهاد دهندگان

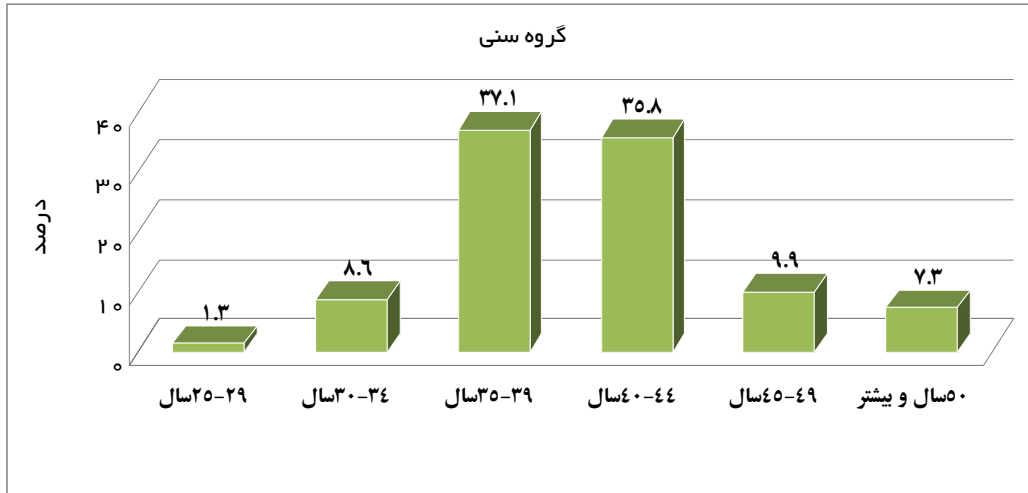
جدول ۱- فراوانی جنسی پیشنهاد دهندگان

جنس	تعداد	درصد	درصد معتبر
مرد	۸۳	۳۸,۴	۴۰,۵
زن	۱۲۲	۵۶,۵	۵۹,۵
جمع	۲۰۵	۹۴,۹	۱۰۰,۰
نامشخص	۱۱	۵,۱	
جمع کل	۲۱۶	۱۰۰,۰	

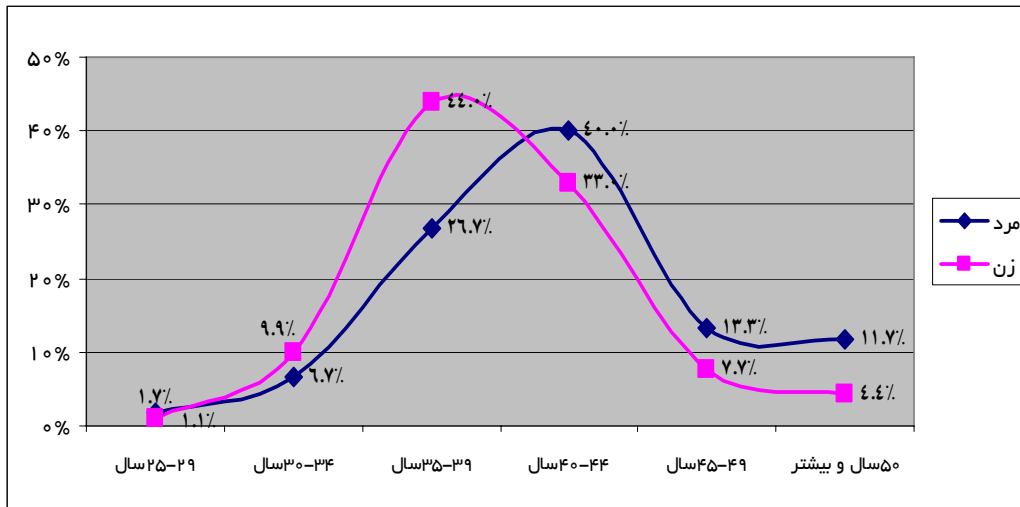
نمودار ۱- فراوانی نسبی پیشنهاد دهندگان بر حسب جنس



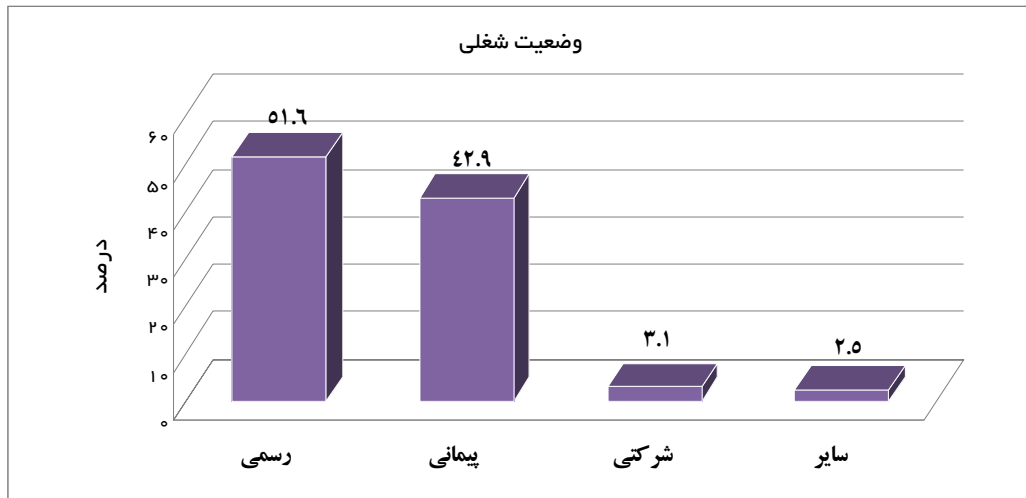
نمودار ۲- فراوانی نسبی پیشنهاد دهندگان بر حسب سن



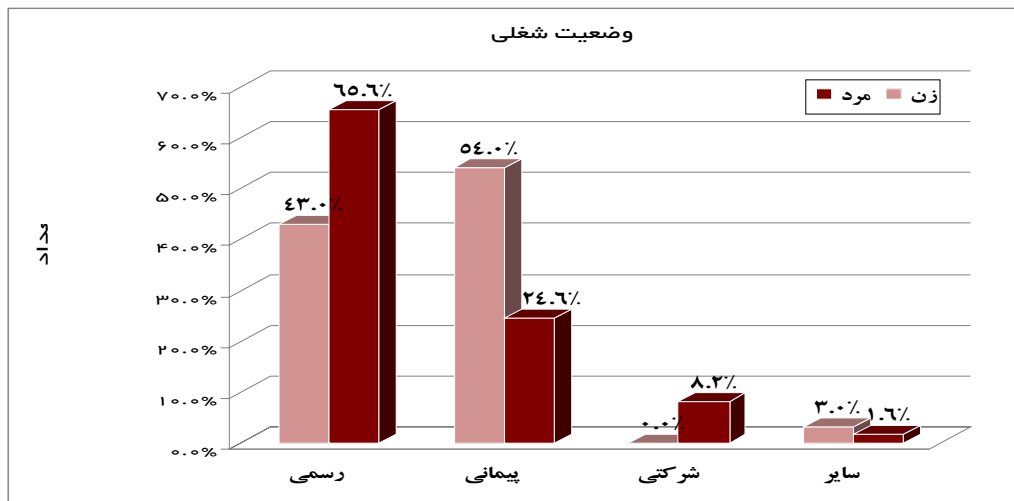
نمودار ۳- فراوانی نسبی پیشنهاد دهندگان بر حسب جنس و سن



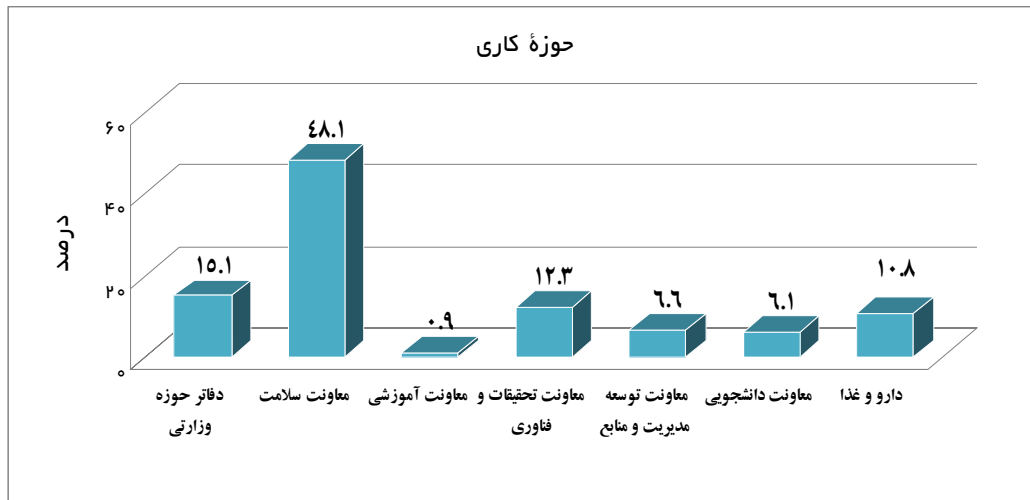
نمودار ۴- فراوانی نسبی پیشنهاد دهندگان بر حسب وضعیت شغلی



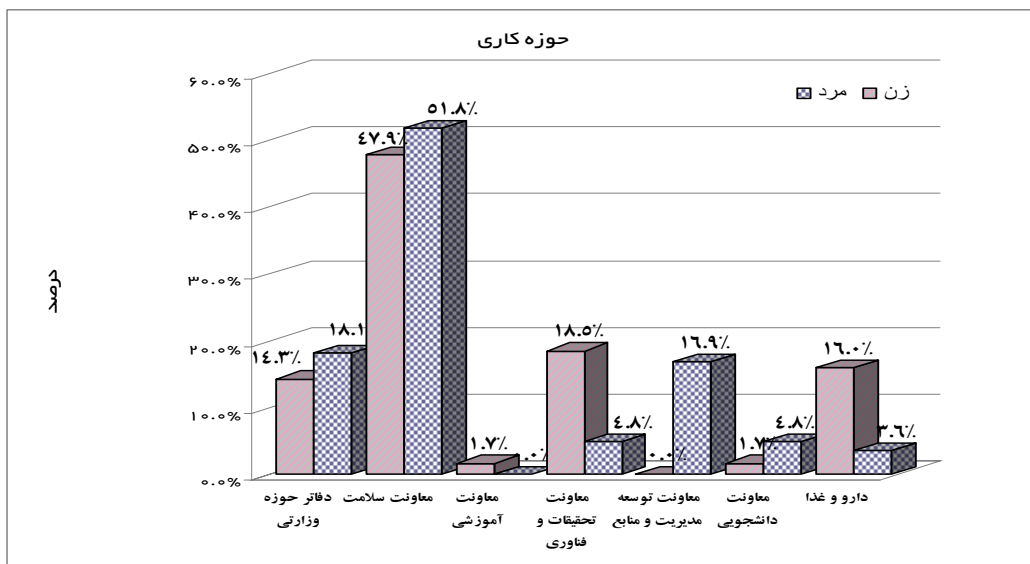
نمودار ۵- فراوانی نسبی پیشنهاد دهندگان بر حسب وضعیت شغلی و جنس



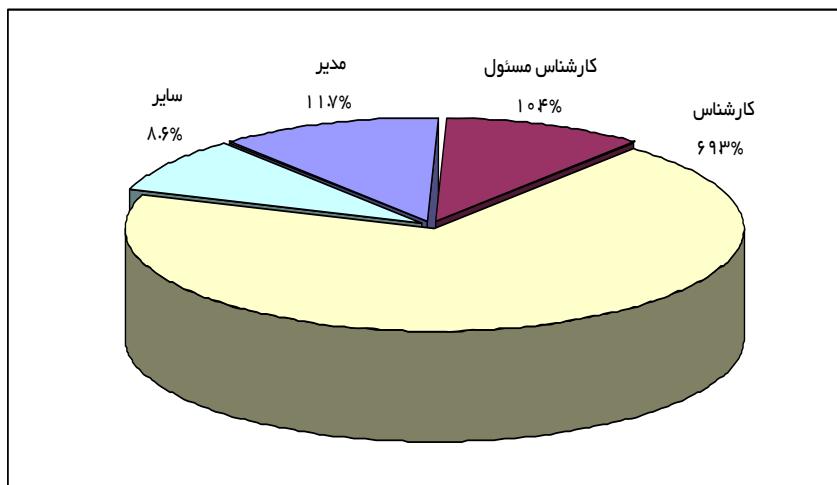
نمودار ۶- فراوانی نسبی پیشنهاد دهندگان بر حسب حوزه کاری



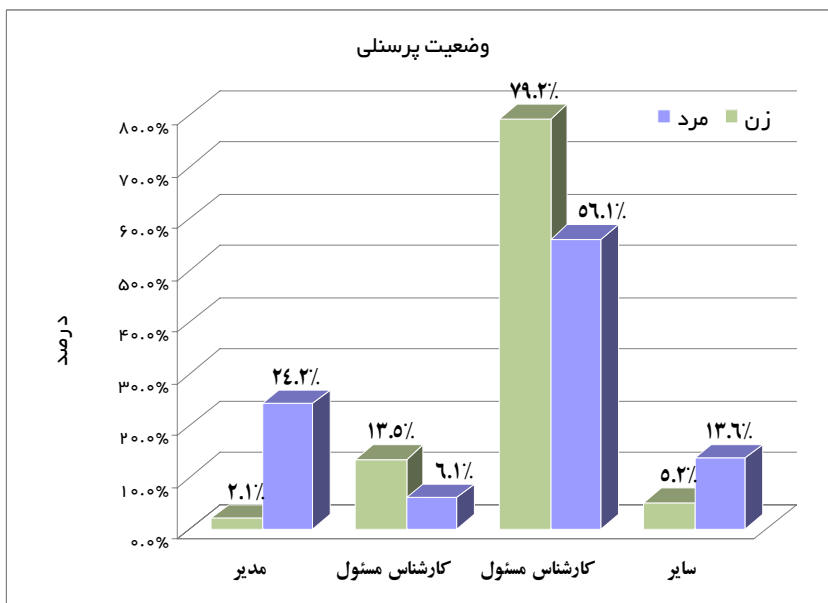
نمودار ۷- فراوانی نسبی پیشنهاد دهندگان بر حسب حوزه کاری و جنس



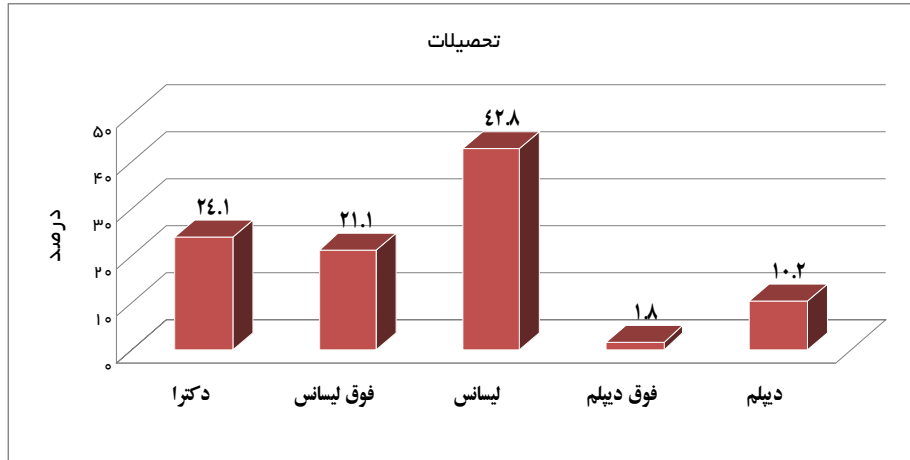
نمودار ۸- فراوانی نسبی پیشنهاد دهندگان بر حسب وضعیت پرسنلی



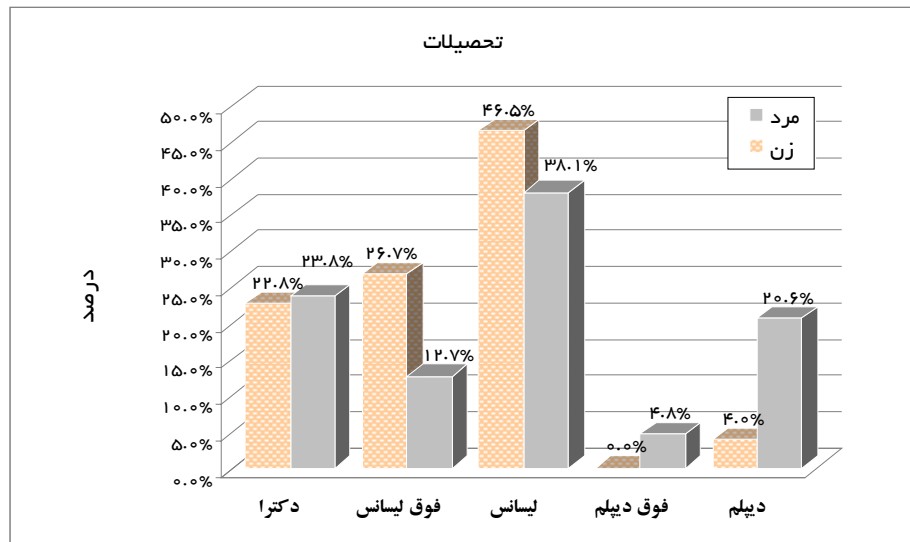
نمودار ۹- فراوانی نسبی پیشنهاد دهندگان بر حسب وضعیت پرسنلی و جنس



نمودار ۱۰- فراوانی نسبی پیشنهاد دهندگان بر حسب تحصیلات

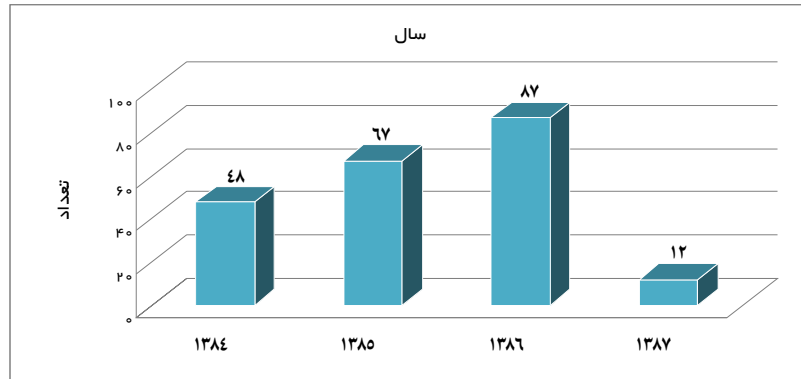


نمودار ۱۱- فراوانی نسبی پیشنهاد دهندگان بر حسب تحصیلات و جنس

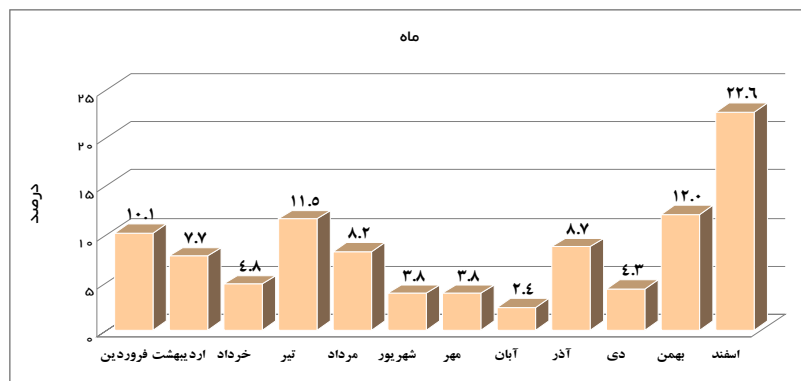


بخش دوم: بررسی متغیرهای مربوط به پیشنهاد

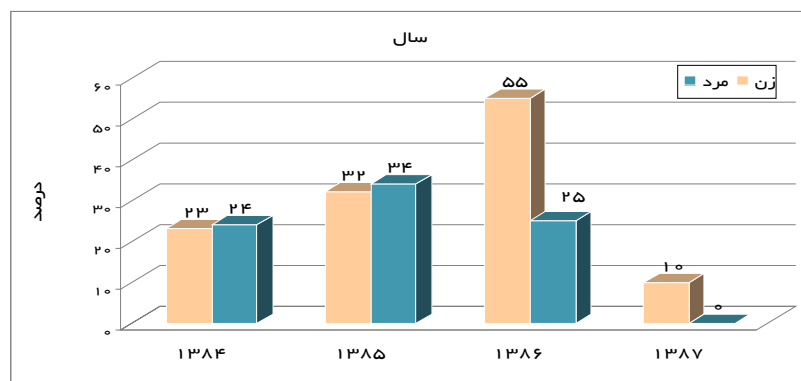
نمودار ۱۲- فراوانی پیشنهادهای سازمانی به تفکیک سال



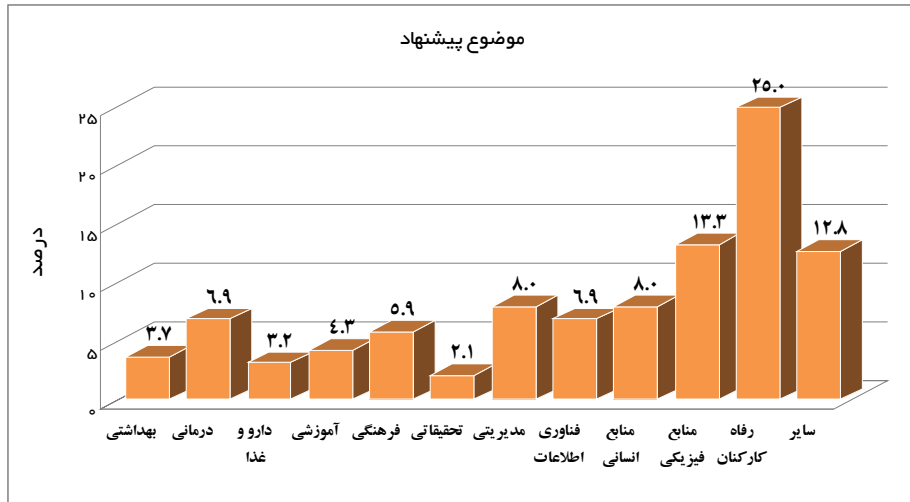
نمودار ۱۳- فراوانی نسبی پیشنهادهای سازمانی به تفکیک ماه



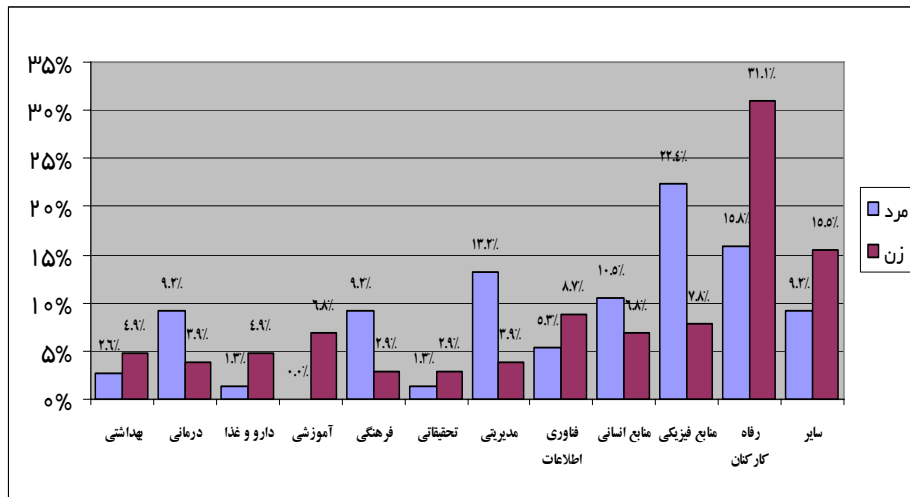
نمودار ۱۴- فراوانی پیشنهادهای سازمانی به تفکیک سال و جنس



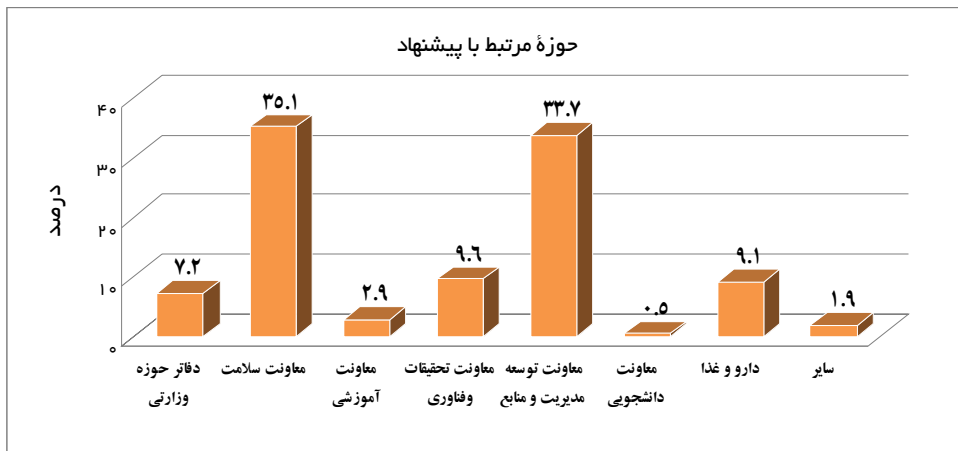
نمودار ۱۵- فراوانی نسبی پیشنهادهای سازمانی بر حسب موضوع پیشنهاد



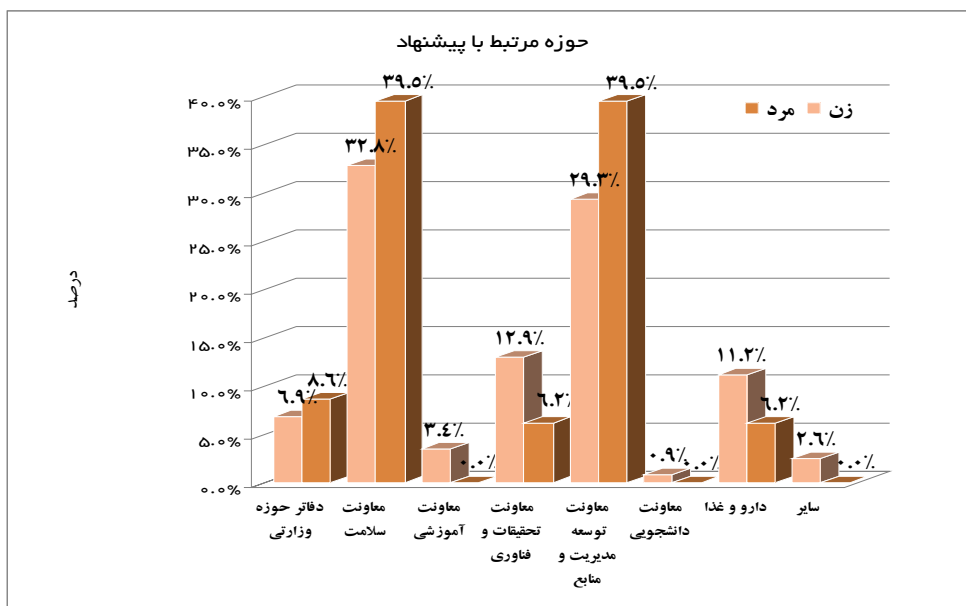
نمودار ۱۶- فراوانی پیشنهادهای سازمانی بر حسب موضوع پیشنهاد و جنس



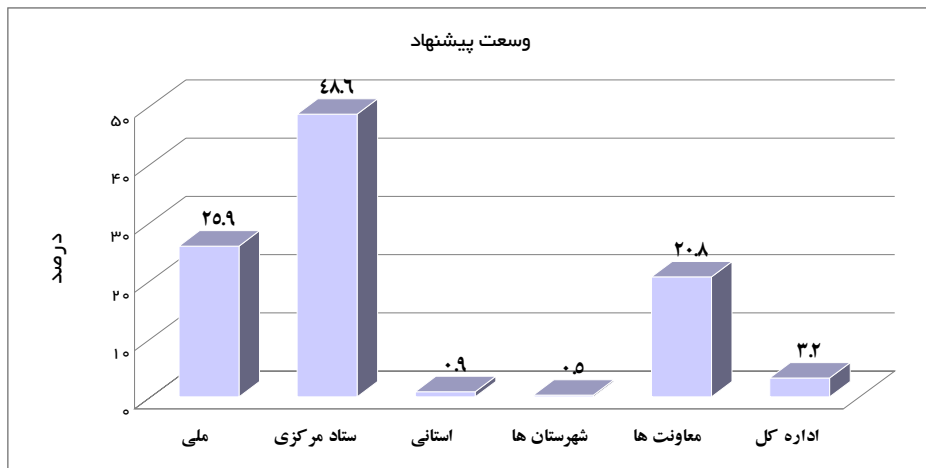
نمودار ۱۷- فراوانی نسبی پیشنهادهای سازمانی بر حسب حوزه مرتبط با پیشنهاد



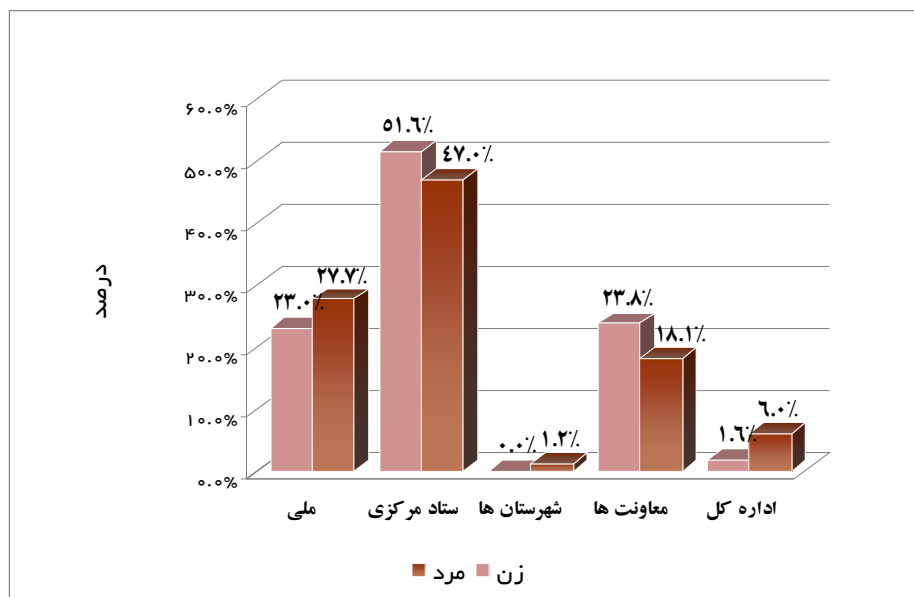
نمودار ۱۸- فراوانی نسبی پیشنهادهای سازمانی بر حسب حوزه مرتبط با پیشنهاد و جنس



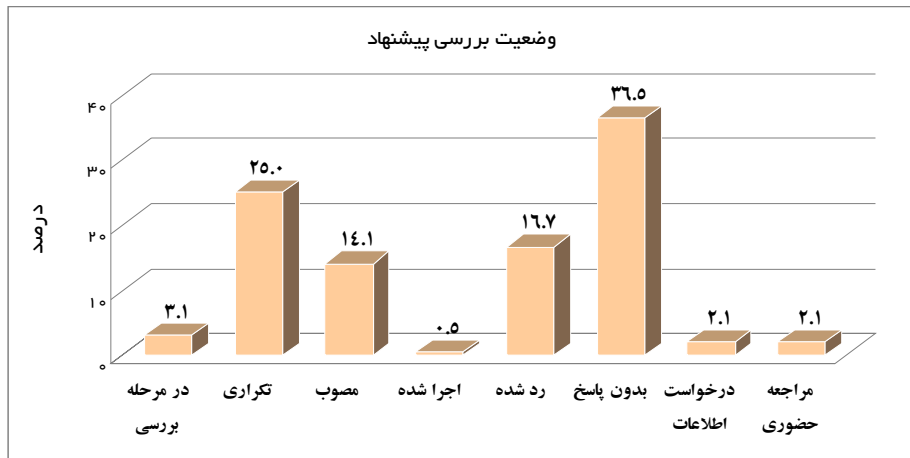
نمودار ۱۹- فراوانی نسبی پیشنهادهای سازمانی بر حسب وسعت پیشنهاد



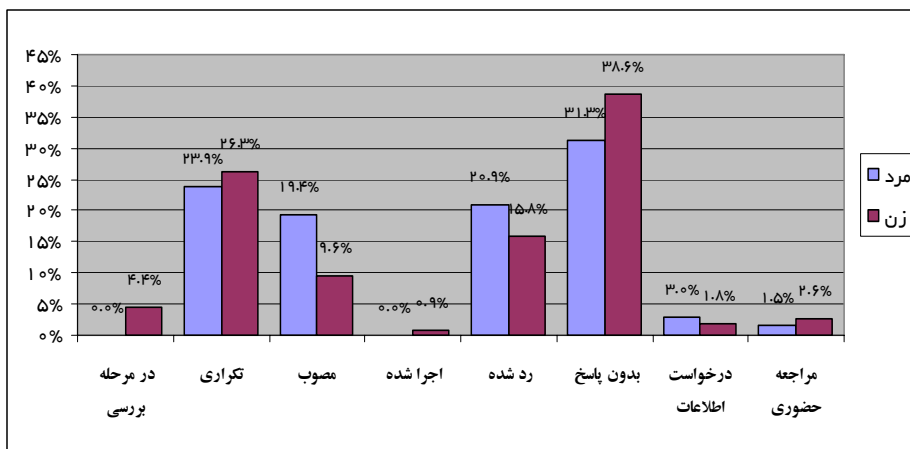
نمودار ۲۰- فراوانی نسبی پیشنهادهای سازمانی بر حسب وسعت پیشنهاد و جنس



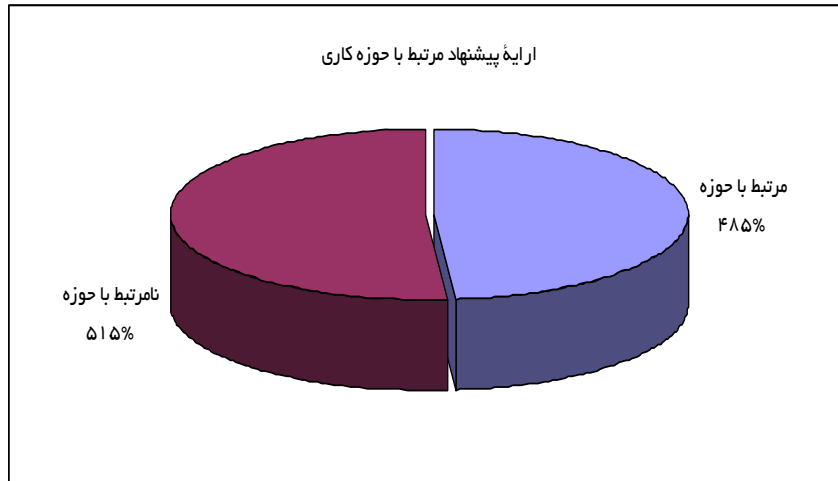
نمودار ۲۱- فراوانی نسبی پیشنهادهای سازمانی بر حسب وضعیت بررسی پیشنهاد



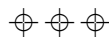
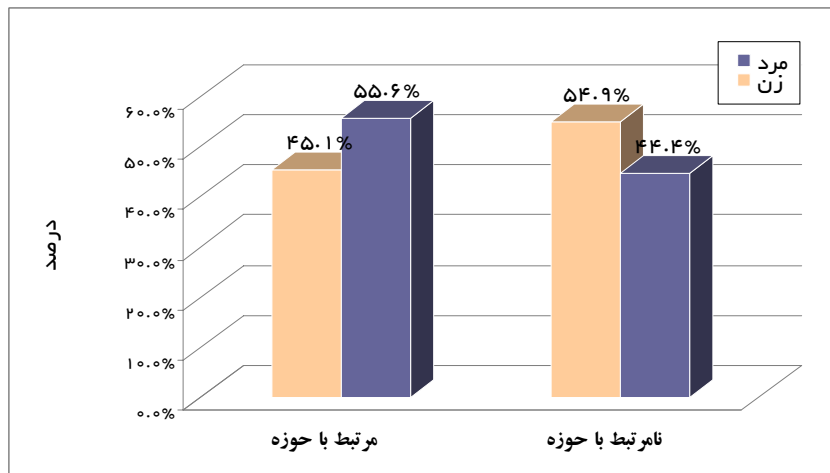
نمودار ۲۲- فراوانی نسبی پیشنهادهای سازمانی بر حسب وضعیت بررسی پیشنهاد و جنس



نمودار ۲۳- فراوانی نسبی پیشنهادهای سازمانی بر حسب مرتبط بودن پیشنهاد با حوزه کاری فرد



نمودار ۲۴- فراوانی نسبی پیشنهادهای سازمانی بر حسب مرتبط بودن پیشنهاد با حوزه کاری فرد و جنس



منابع:

- زونکن آمار عملکرد و فعالیتهای دبیرخانه نظام پیشنهادهای کارکنان (۱۳۸۷-۱۳۸۴)
- فرمهای رایة پیشنهادهای کارکنان در طی سالهای ۱۳۸۷-۱۳۸۴.

